



COMUNE DI TON

Provincia di Trento

MODULO AUTOLETTURA CONTATORI

La lettura del contatore dell'acqua potabile e le altre informazioni, utili a identificare l'utenza, potranno essere riportate nel presente modulo che, compilato e sottoscritto, potrà essere trasmesso al Comune o via email all'indirizzo tributi@comune.ton.tn.it o, utilizzando il canale WhatsApp, a uno dei seguenti numeri di telefono: Corrado 334 9188057 - Patrizio 366 5641793; alternativamente, al modulo, si potrà inviare la foto del contatore corredata da un testo riportante le medesime indicazioni.

Per maggiori informazioni, è possibile consultare il sito comunale, nell'apposita sezione o contattare gli uffici comunali al numero 0461 657813.

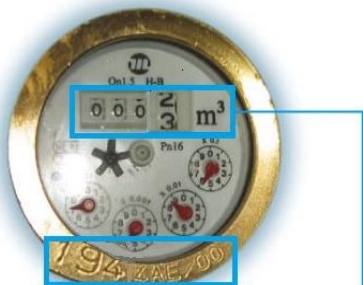
NOME UTENTE _____

COD FISC _____ TEL. _____

MAIL _____

UBICAZIONE _____

TIPOLOGIA: DOMESTICO/ NON DOMESTICO N. CONT. _____



MC LETTI _____ (+ eventuale foto del contatore)

Firma _____

Qui si legge la **matricola**
del contatore

Qui si leggono i **m³**
[da comunicare]

(indicata anche in bolletta)

INFORMATIVA SUL TRATTAMENTO DEI DATI PERSONALI

Si informa che ai sensi degli artt. 13 e 14 del Regolamento UE 2016/679 e del D. Lgs. 196/2003, i dati personali sono raccolti dall'Ufficio Tributi in esecuzione di un compito o di una funzione di interesse pubblico. I dati sono oggetto di comunicazione e diffusione nei soli casi previsti dalla legge.

Titolare del trattamento è il Comune di Ton (e-mail segreteria@comune.ton.tn.it, sito internet www.comune.ton.tn.it/), Responsabile della Protezione dei Dati è il Consorzio dei Comuni Trentini (e-mail servizioRPD@comunitrentini.it, sito internet www.comunitrentini.it). L'informativa completa è a disposizione presso gli uffici comunali e alla voce "privacy" del sito istituzionale www.comune.ton.tn.it/.

Lei può esercitare il diritto di accesso e gli altri diritti di cui agli artt. 15 e seguenti del Regolamento UE 2016/679.